

**NARODOWY INSTYTUT ZDROWIA PUBLICZNEGO
- PAŃSTWOWY ZAKŁAD HIGIENY**

**NATIONAL INSTITUTE OF PUBLIC HEALTH
- NATIONAL INSTITUTE OF HYGIENE**

**ZAKŁAD HIGIENY KOMUNALNEJ
DEPARTMENT OF ENVIRONMENTAL HYGIENE**

24 Chocimska 00-791 Warsaw • Phone (22) 5421354; (22) 5421349 • Fax (22) 5421287 • e-mail: sek-zhk@pzh.gov.pl

ATEST HIGIENICZNY

HK/B/1569/01/2011

HYGIENIC CERTIFICATE

ORYGINAŁ

Wyrób / product: **Wentylatory kanałowe: TD-(250/100 SILENT; 350/125 SILENT;
500/150-160 SILENT; 800/200 SILENT; 1000/200 SILENT; 1300/250 SILENT;
2000/315 SILENT)**

Zawierający / containing: polipropylen, glin i inne składniki wg dokumentacji producenta

Przeznaczony do / destined: stosowania w instalacjach wentylacji ogólnej

Wymieniony wyżej produkt odpowiada wymaganiom higienicznym przy spełnieniu następujących warunków / is acceptable according to hygienic criteria with the following conditions:

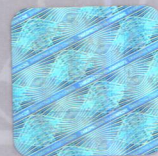
Zastosowanie wentylatorów musi być zgodne z przepisami dotyczącymi obiektów, w których są montowane.

Wytwórca / producer:

SOLER & PALAU SISTEMAS DE VENTILACION S.L.U.
08150 Parets Del Valles (Barcelona), Hiszpania

Niniejszy dokument wydano na wniosek / this certificate issued for:

Venture Industries Sp. z o. o.
05-092 Łomianki-Kielpin
ul. Mokra 27



Atest może być zmieniony lub unieważniony po przedstawieniu stosownych dowodów przez którąkolwiek stronę. Niniejszy atest traci ważność po 2016-12-27 lub w przypadku zmian w recepturze albo w technologii wytwarzania wyrobu.

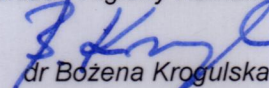
The certificate may be corrected or cancelled after appropriate motivation.
The certificate loses its validity after 2016-12-27
or in the case of changes in composition or in technology of production.

Data wydania atestu higienicznego: 27 grudnia 2011

The date of issue of the certificate: 27th December 2011

Reprodukowanie, kopiowanie, fotografowanie, skanowanie, digitalizacja Atestu Higienicznego w celach marketingowych bez zgody NIZP-PZH jest zabronione.

Kierownik
Zakładu Higieny Komunalnej


dr Bożena Krogulska

mgr T. Podsiadły