

Instrukcja obsługi i montażu

Samonastawna nasada kominowa Rotowent DRAGON

Przeznaczenie

Samonastawna nasada kominowa ROTOWENT DRAGON jest urządzeniem dynamicznie wykorzystującym siłę wiatru do wspomagania ciągu kominowego. Niezależnie od kierunku, siły i rodzaju wiatru, wylot kołpaka nasady ustawia się po zawietrznej stronie wiejącego wiatru. Montuje się ją na wylotach kominowych o działaniu grawitacyjnym: wentylacyjnych, spaliniowych i dymowych. Dzięki opatentowanemu sposobowi łożyskowania, umieszczonego poza obszarem wysokiej temperatury gazów spaliniowych, polecana jest na przewody odprowadzające spalinę z kominków i pieców na paliwa stałe.

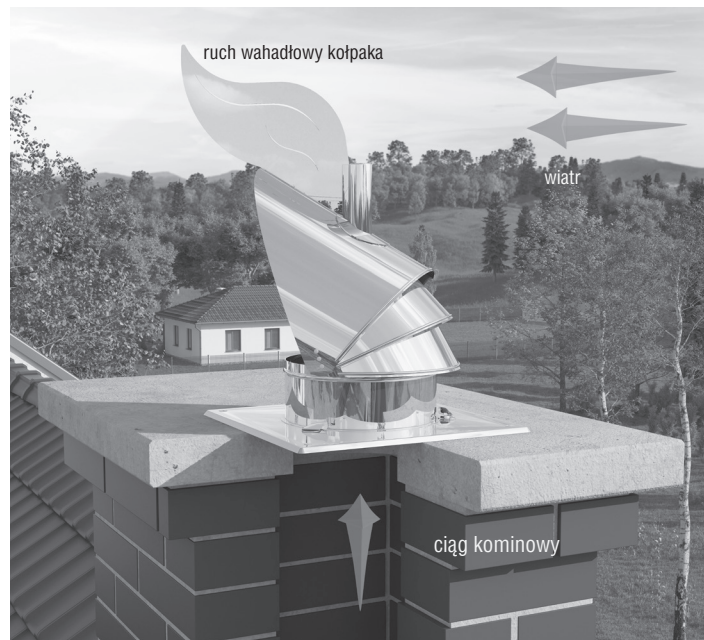
WARUNKIEM KONIECZNYM PRAWDŁOWEGO FUNKCJONOWANIA NASADY JEST POPRAWNIE WYKONANY SYSTEM NAWIEWNO-WYWIEWNY BUDYNKU ZGODNIE Z PRAWEM BUDOWLANYM.

Zastosowanie wersji materiałowych:

Materiał		Przeznaczenie
Podstawa	Czapa	
bl. chromoniklowa 1.4301	bl. chromoniklowa 1.4404	- przewody wentylacyjne - przewody spaliniowe - przewody dymowe

UWAGA! Nasady nie stosować do odprowadzania spalin z urządzeń grzewczych na tzw. ekologiczne paliwa stałe na bazie węgla (np. „ekogroszek”).

Zasada działania:



Montaż:

Rotowent DRAGON należy montować na szczycie komina z zaleceniem, aby cała nasada znajdowała się ponad szczytem dachu (ekspozycja na wiatr z każdej strony).

STANDARD

Ø150-250

Podstawa kwadratowa
(otwierana)



STANDARD

Ø300

Podstawa kwadratowa
(stała)

STANDARD

(z podstawą kwadratową)

1. Ustawić nasadę na płycie komina.
2. Wycentrować otwór dolotowy nasady ROTOWENT - DRAGON z otworem przewodu kominowego.
3. Wiercić otwory w płycie komina pod kołki szybkiego montażu.
4. Ustawić ponownie nasadę na płycie komina, włożyć koszulki i zabić kołki.
5. Nasadę podłączyć w przestrzeni chronionej instalacją odgromową.

Uwaga: W przypadku dużych nierówności płyty kominowej, należy wyrównać wcześniej jej powierzchnię, co umożliwi pewne dokręcenie podstawy ROTOWENTA DRAGON.

-R

Podstawa rozbierana



-R

(z podstawą rozbieraną)

1. Nałożyć nasadę na wcześniej zamontowaną podstawę kominową rozbieraną (seria: PK...-R)
2. Przykręcić nasadę śrubami znajdującymi się na podstawie.
3. Nasadę podłączyć w przestrzeni chronionej instalacją odgromową.

-BIII

Podstawa z kołnierzem



-BIII

(z podstawą z kołnierzem)

1. Ustawić nasadę na kołnierzu podstawy dolotowej.
2. Przykręcić ją dołączonymi śrubami.
3. Nasadę podłączyć w przestrzeni chronionej instalacją odgromową.

Instrukcja obsługi i montażu

Samonastawna nasada kominowa Rotowent DRAGON

-B-K

Podstawa
z kołnierzem
zamykającym
ocieplenie



-B-K-U

Ø150-300

Podstawa
z kołnierzem
zamykającym
ocieplenie
otwierana



-B-K

-B-K-U

(z kołnierzem zamykającym ocieplenie)

1. Nałożyć nasadę bezpośrednio na zakończenie ocieplonego przewodu spalinowego.
2. Przykręcić kołnierz zamykający ocieplenie do rury zewnętrznej co najmniej 3 blachowkrętami.
3. Nasadę podłączyć w przestrzeni chronionej instalacją odgromową.

-PT

Podstawa
wciskana



-PT-U

Ø150-300

Podstawa
wciskana
otwierana



-PT

-PT-U

(z podstawą wciskaną)

1. Wcisnąć nasadę w otwór pustaka kominowego typu P, tak aby została ściśnięta uszczelka umieszczona w spodniej części kołnierza nasady.
2. Nasadę podłączyć w przestrzeni chronionej instalacją odgromową.

-B

Ø150-300

Podstawa
rurowa
otwierana



-B-S

Podstawa
rurowa
nieotwierana



-B

-B-S

(z podstawą rurową)

1. Nałożyć nasadę bezpośrednio na zakończenie przewodu spalinowego (wystający koniec wkładu kominowego lub zakończenie komina dwuściennego).
2. Przykręcić ją co najmniej 3 blachowkrętami.
3. Nasadę podłączyć w przestrzeni chronionej instalacją odgromową.

-X/Y-...-B-S

Podstawa rurowa
redukcyjna
nieotwierana



-X/Y-...-B

Ø150-300

Podstawa rurowa
redukcyjna
otwierana



-X/Y-...-B-S

-X/Y-...-B

(z podstawą rurową redukcyjną)

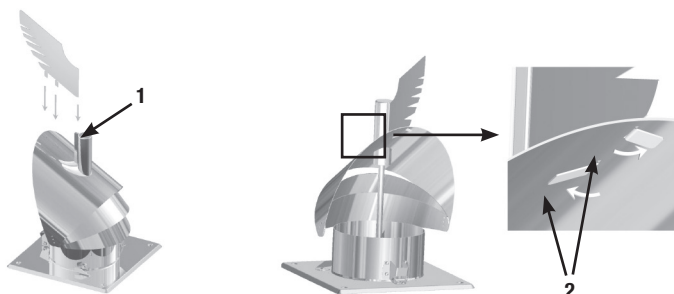
1. Nałożyć nasadę bezpośrednio na zakończenie przewodu spalinowego (wystający koniec wkładu kominowego lub zakończenie komina dwuściennego).
2. Przykręcić ją co najmniej 3 blachowkrętami.
3. Nasadę podłączyć w przestrzeni chronionej instalacją odgromową.

Statecznik:

Do nasady dołączono statecznik o kształcie standardowym- 1 szt.
Montażu statecznika należy dokonać po wyjęciu nasady z pudełka, a przed zamontowaniem całej nasady DRAGON na szczycie komina. Statecznik montować TYLKO w rękawicach ochronnych lub trzymając go przez tkaninę. Należy zachować dużą ostrożność w czasie montażu, aby nie skaleczyć się o ostre krawędzie blachy.



Skrzydło (standard)



Montaż statecznika:

1. Statecznik wsunąć w szynę prowadzącą (1) tak, aby wąsy statecznika (2) wsunęły się w otwory w nasadzie.
2. Wąsy statecznika (2) przyciągnąć do czaszy nasady naprzemiennie, tzn. jeden w lewą stronę drugi w prawą stronę.

Demontaż statecznika:

1. Wąsy statecznika (2) odgiąć od czaszy nasady prostopadle do niej.
2. Wysunąć statecznik do góry z szyny prowadzącej (1).

Instrukcja obsługi i montażu

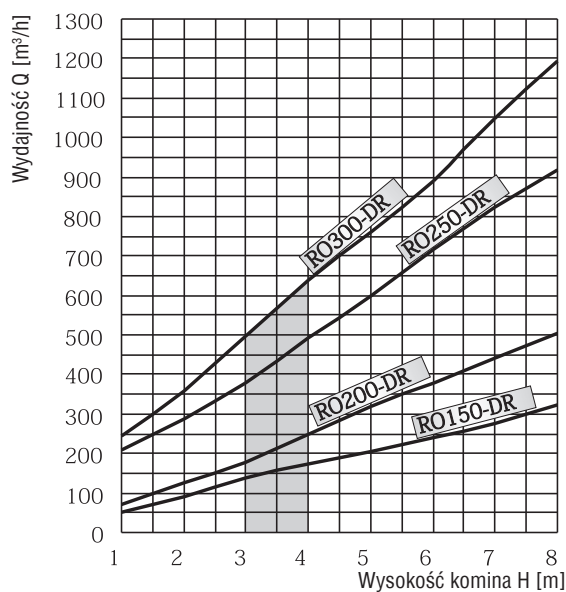
Samonastawna nasada kominowa Rotowent DRAGON

Konserwacja:

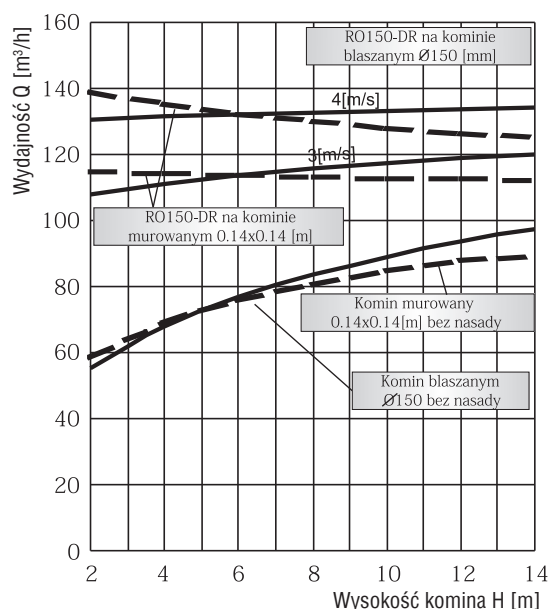
Zgodnie z Dz.U. Nr 121 pozycja 1138 z dnia 11 lipca 2003 roku, który reguluje zasady użytkowania oraz konserwacji instalacji i urządzeń technicznych, w których odbywa się proces spalania paliwa stałego, ciekłego lub gazowego zaleca się przegląd nasady przez uprawnione osoby, oczyszczanie nalotów stałych. Obowiązują następujące częstotliwości czyszczenia przewodów kominowych.

1. W zakładach zbiorowego żywienia i usług gastronomicznych - co najmniej raz w miesiącu, jeżeli przepisy miejscowe nie stanowią inaczej.
2. Od palenisk opalanych paliwem stałym niewymienionych w pkt 1 - co najmniej 4 razy w roku.
3. Od palenisk opalanych paliwem płynnym i gazowym niewymienionych w pkt 1 - co najmniej 2 razy w roku.
4. Przewody wentylacyjne co najmniej raz w roku, jeżeli większa częstotliwość nie wynika z warunków użytkowania.

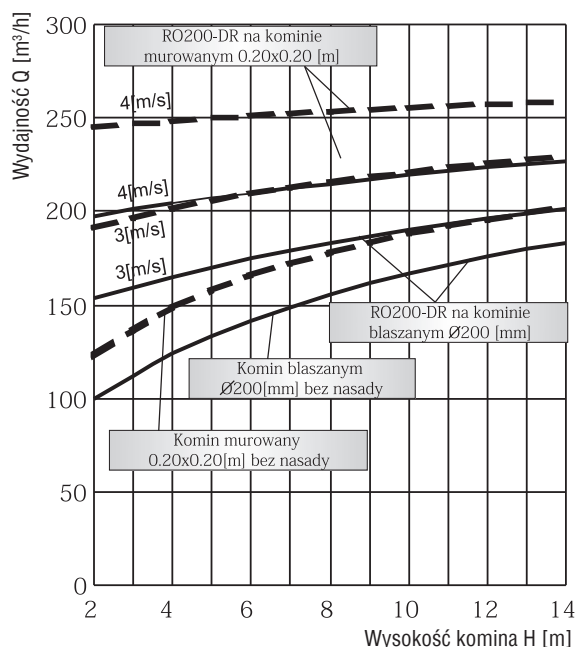
Charakterystyki przepływu:



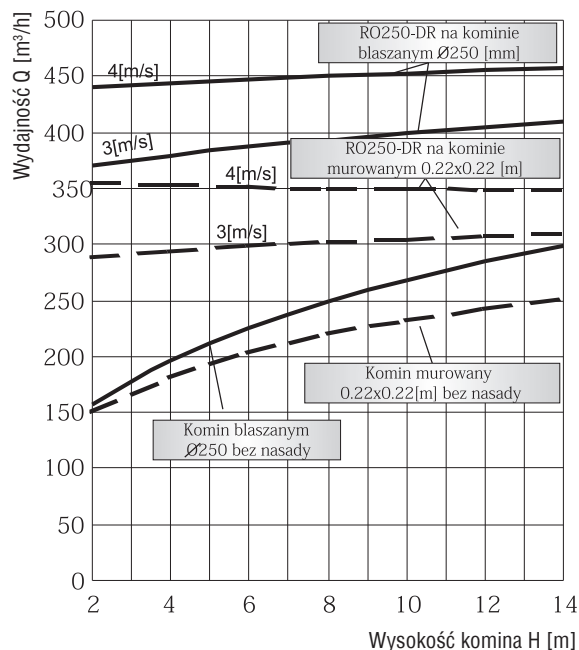
Wykres wydajności samonastawnych nasad kominowych ROTOWENT DRAGON w zależności od prędkości wiatru bez uwzględnienia wysokości kominu.



Wykres wydajności samonastawnych nasad kominowych ROTOWENT DRAGON Ø150 dla kominu blaszanego i murowanego, dla dwóch prędkości wiatru 3 i 4 [m/s].



Wykres wydajności samonastawnych nasad kominowych ROTOWENT DRAGON Ø200 dla kominu blaszanego i murowanego, dla dwóch prędkości wiatru 3 i 4 [m/s].



Wykres wydajności samonastawnych nasad kominowych ROTOWENT DRAGON Ø250 dla kominu blaszanego i murowanego, dla dwóch prędkości wiatru 3 i 4 [m/s].

UWAGA! Producent zastrzega sobie możliwość zmiany parametrów technicznych bez wcześniejszego powiadomienia.

Instrukcja obsługi i montażu

Samonastawna nasada kominowa Rotowent DRAGON

Karta Gwarancyjna

DARCO Sp. z o.o. udziela gwarancji bezawaryjnej pracy samonastawnej nasady kominowej ROTOWENT DRAGON zgodnie z warunkami techniczno-eksploatacyjnymi opisanymi w instrukcji obsługi.

Warunki gwarancji:

- Okres gwarancji wynosi 24 miesiące od daty zakupu towaru przez użytkownika (data musi być zgodna z datą wystawienia dowodu zakupu).
- Gwarancja zapewnia bezpłatne usunięcie usterek spowodowanych wadliwymi częściami i/lub defektami produkcyjnymi, co może być stwierdzone na podstawie oględzin dokonywanych przez sprzedawcę.
- Gwarancja wygasa i producent nie ponosi odpowiedzialności za usterki powstałe z następujących przyczyn:
 - uszkodzeń mechanicznych wynikających z niewłaściwego transportu i przeładunku,
 - uszkodzeń wynikłych wskutek pożaru, powodzi, uderzenia pioruna czy też innych klęsk żywiołowych i nieprzewidzianych wypadków,
 - niezgodnego z instrukcją montażu,
 - dokonania demontażu podzespołów, przeróbek, napraw lub wymiany części bez zgody producenta,
 - zużycia części i materiałów w normalnym trybie eksploatacyjnym,
 - braku właściwej konserwacji nasady zgodnie z niniejszą instrukcją,
 - uszkodzeń nasady zamontowanej na przewodzie dymowym, w którym nastąpił pożar sadzy wskutek braku czyszczenia komin.
- Konsumentowi przysługuje prawo wymiany zakupionego wyrobu na nowy jeżeli wyrób był dwukrotnie naprawiany i uległ uszkodzeniu po raz trzeci.
- Warunkiem realizacji przez Konsumenta uprawnień wynikających z niniejszej gwarancji jest dostarczenie wadliwego "Produktu" bezpośrednio do punktu sprzedaży oraz przedstawienie:
 - poprawnie wypełnionej karty gwarancyjnej,
 - dowodu zakupu towaru.Sprzedawca i konsument muszą dopilnować, aby karta gwarancyjna była poprawnie wypełniona w szczególności aby były zawarte co najmniej: imię i nazwisko lub nazwa Konsumenta, jego adres, data zakupu, stempel sprzedawcy i jego podpis oraz podpis Konsumenta akceptujący warunki niniejszej gwarancji. Karta gwarancyjna wypełniona w sposób niepełny lub niewłaściwy nie nabierze mocy prawnej.
- Gwarancja nie wyłącza, nie ogranicza ani nie zawieszka uprawnień Konsumenta wynikających z przepisów o rękojmi za wady rzeczy sprzedanej.
- W sprawach nie omówionych w niniejszej gwarancji zastosowanie mają przepisy ustawy z dnia 30 maja 2014 r. o prawach Konsumenta (Dz.U. 2014 poz. 827)

Deklaracja właściwości użytkowych:

DWU nr 24/2013 z dnia 1.07.2013

PN-EN 1856-1:2009

Opór przepływu: $\zeta = 1.36-1.55$

Rok oznaczenia znakiem CE:08



Samonastawna Nasada Kominowa ROTOWENT DRAGON

TYP

Kontrola jakości

.....
pieczęć sprzedawcy

.....
data sprzedaży

.....
zapoznałem/am się i akceptuję warunki gwarancji

.....
data i podpis Klienta

Krótki opis uszkodzenia lub ujawnionej wady:

Nazwa i adres zgłaszającego reklamację:

(Wypełnia producent)

.....
Pieczęć

Przedłużono
gwarancję do dnia

KUPON GWARANCYJNY

3.09.2015